

## 検査報告書

報告書 JP/2021/021177

日付:2021年3月8日

1 頁 全 5 頁

NANOACE JAPAN株式会社

東京都台東区松が谷1-12-12

THE FOLLOWING SAMPLE(S) WAS/WERE SUBMITTED AND IDENTIFIED BY/ON BEHALF OF THE APPLICANT AS:  
以下のサンプルは顧客により提供され、顧客に代わって確認を行いました:

サンプル名 : ナノエース  
御社オーダーNo. :  
サンプル受領日 : 2021/02/19  
分析期間 : 2021/02/19 - 2021/03/08

TEST REQUESTED : SELECTED TEST(S) AS REQUESTED BY CLIENT.  
分析項目 : 分析項目は顧客の要求によります。

TEST METHOD(S) : WITH REFERENCE TO LATEST EDITION OF IEC62321 FOR RoHS 10 SUBSTANCES.  
分析方法 : OTHER CHEMICALS WERE TESTED BY EACH APPROPRIATE METHOD.  
RoHS10物質の分析は最新版のIEC62321を参照しました。  
それ以外の化学物質についてはそれぞれに最適な方法で分析を行いました。

TEST RESULT(S) : PLEASE REFER TO THE NEXT PAGE(S).  
分析結果 : 以下のページをご参照願います。

丸山 文隆



品質管理者 / 丸山 文隆  
SGSジャパン株式会社  
ケミカルラボラトリー

This Test Report is issued by the Company under its General Conditions of Service printed overleaf or available on request and accessible at <http://www.sgs.com>. Attention is drawn to the limitation of liability, indemnification and jurisdiction issues defined therein. Unless otherwise stated the results shown in this Test Report refer only to the sample(s) tested. This Test Report cannot be reproduced except, in full, without prior approval of the Company. Any unauthorized alteration, forgery or falsification of the content or appearance of this test report is unlawful and offenders may be prosecuted to the fullest extent of the law.

この検査報告書は裏面に記載された、もしくは<http://www.sgs.com>で入手が可能なサービスに関する一般的条件に則して発行されます。そちらに明記されている弊社の負うべき債務・補償の範囲及び司法管轄の項目をご確認ください。他に特に明記のない限り、この検査報告書に記載された結果は、検査した試料のみに属します。この書面全体の複製以外には、弊社からの事前の許可を得ること無く複製することを禁じます。この検査報告書を無断で変更、偽造、改ざんすることは違法であり、違反者に対しては法的手段を講ずることとなります。

# 検査報告書

報告書 JP/2021/021177

日付:2021年3月8日

2 頁 全 5 頁

NANOACE JAPAN株式会社

東京都台東区松が谷1-12-12

## 分析結果

項目	単位	結果	前処理	機器/場所	MDL
カドミウム(Cd)	mg/kg	検出せず	IEC62321-5: 2013	ICP-OES	2
鉛(Pb)	mg/kg	検出せず	IEC62321-5: 2013	ICP-OES	2
水銀(Hg)	mg/kg	検出せず	IEC62321-4: 2013+AMD1: 2017	ICP-OES	2
六価クロム(Cr(VI))	mg/kg	検出せず	IEC62321-7-2: 2017	UV/VIS	8
<b>ポリブロモビフェニル(PBBs)</b>					
モノブロモビフェニル	mg/kg	検出せず			5
ジブロモビフェニル	mg/kg	検出せず			5
トリブロモビフェニル	mg/kg	検出せず			5
テトラブロモビフェニル	mg/kg	検出せず			5
ペンタブロモビフェニル	mg/kg	検出せず	IEC62321-6: 2015	GC/MS	5
ヘキサブロモビフェニル	mg/kg	検出せず			5
ヘptaブロモビフェニル	mg/kg	検出せず			5
オクタブロモビフェニル	mg/kg	検出せず			5
ノナブロモビフェニル	mg/kg	検出せず			5
デカブロモビフェニル	mg/kg	検出せず			5
<b>ポリブロモジフェニル エーテル(PBDEs)</b>					
モノブロモジフェニル エーテル	mg/kg	検出せず			5
ジブロモジフェニル エーテル	mg/kg	検出せず			5
トリブロモジフェニル エーテル	mg/kg	検出せず			5
テトラブロモジフェニル エーテル	mg/kg	検出せず			5
ペンタブロモジフェニル エーテル	mg/kg	検出せず	IEC62321-6: 2015	GC/MS	5
ヘキサブロモジフェニル エーテル	mg/kg	検出せず			5
ヘptaブロモジフェニル エーテル	mg/kg	検出せず			5
オクタブロモジフェニル エーテル	mg/kg	検出せず			5
ノナブロモジフェニル エーテル	mg/kg	検出せず			5
デカブロモジフェニル エーテル	mg/kg	検出せず			5
<b>フタル酸エステル</b>					
フタル酸ジブチル(DBP)	mg/kg	検出せず	IEC62321-8: 2017	GC/MS	50
フタル酸ジ(2-エチルヘキシル)(DEHP)	mg/kg	検出せず	IEC62321-8: 2017	GC/MS	50
フタル酸ブチルベンジル(BBP)	mg/kg	検出せず	IEC62321-8: 2017	GC/MS	50
フタル酸ジイソブチル(DIBP)	mg/kg	検出せず	IEC62321-8: 2017	GC/MS	50

補足: mg/kg = ppm, MDL(Method Detection Limit) = 方法下限値

This Test Report is issued by the Company under its General Conditions of Service printed overleaf or available on request and accessible at <http://www.sgs.com>. Attention is drawn to the limitation of liability, indemnification and jurisdiction issues defined therein. Unless otherwise stated the results shown in this Test Report refer only to the sample(s) tested. This Test Report cannot be reproduced except, in full, without prior approval of the Company. Any unauthorized alteration, forgery or falsification of the content or appearance of this test report is unlawful and offenders may be prosecuted to the fullest extent of the law.

この検査報告書は表面に記載された、もしくは<http://www.sgs.com>で入手可能なサービスに関する一般的条件に則して発行されます。そちらに明記されている弊社の負うべき債務・補償の範囲及び司法管轄の項目をご注意ください。他に特に明記のない限り、この検査報告書に記載された結果は、検査した試料のみに属します。この書面全体の複製以外には、弊社からの事前の許可を得ること無く複製することを禁じます。この検査報告書を無断で変更、偽造、改ざんすることは違法であり、違反者に対しては法的手段を講ずることとなります。

NANOACE JAPAN株式会社

東京都台東区松が谷1-12-12

分析フローチャート MEASUREMENT FLOW CHART

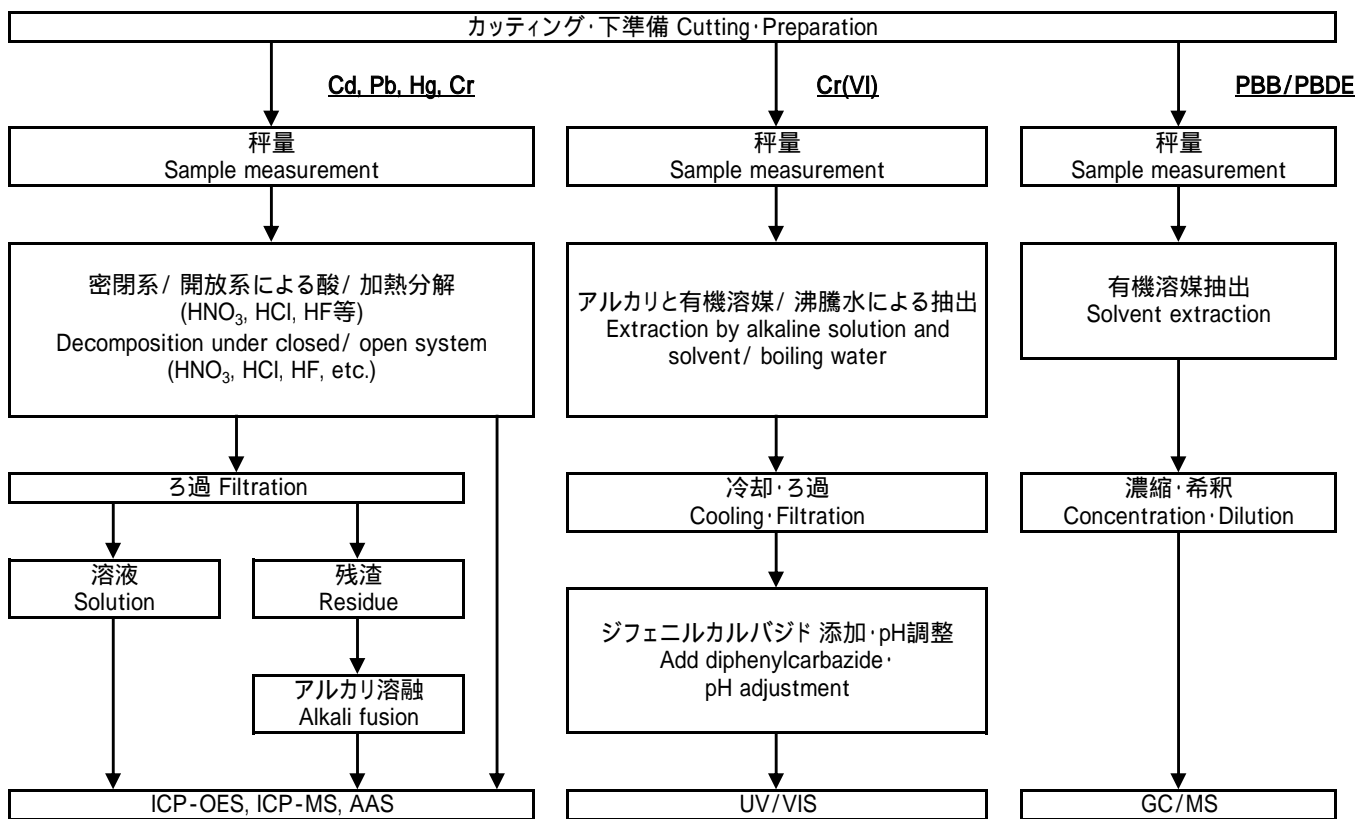
1)酸分解前処理において試料を完全分解しています。

The sample was dissolved/ decomposed totally by acid pre-conditioning method according to below flow chart.

2)Cd, Pb, Hg, Cr, Cr(VI), PBB/PBDE

分析担当者 Name of the person in charge of measurement: 府川 亮平 Ryohei Fukawa

3)分析責任者 Name of the person responsible for measurement: 大谷 真由美 Mayumi Otani



This Test Report is issued by the Company under its General Conditions of Service printed overleaf or available on request and accessible at <http://www.sgs.com>. Attention is drawn to the limitation of liability, indemnification and jurisdiction issues defined therein. Unless otherwise stated the results shown in this Test Report refer only to the sample(s) tested. This Test Report cannot be reproduced except, in full, without prior approval of the Company. Any unauthorized alteration, forgery or falsification of the content or appearance of this test report is unlawful and offenders may be prosecuted to the fullest extent of the law.

この検査報告書は表面に記載された、もしくは<http://www.sgs.com>で入手が可能なサービスに関する一般的条件に則して発行されます。そちらに明記されている弊社の負うべき債務・補償の範囲及び司法管轄の項目をご注意ください。他に特に明記のない限り、この検査報告書に記載された結果は、検査した試料のみに属します。この書面全体の複製以外には、弊社からの事前の許可を得ること無く複製することを禁じます。この検査報告書を無断で変更、偽造、改ざんすることは違法であり、違反者に対しては法的手段を講ずることとなります。

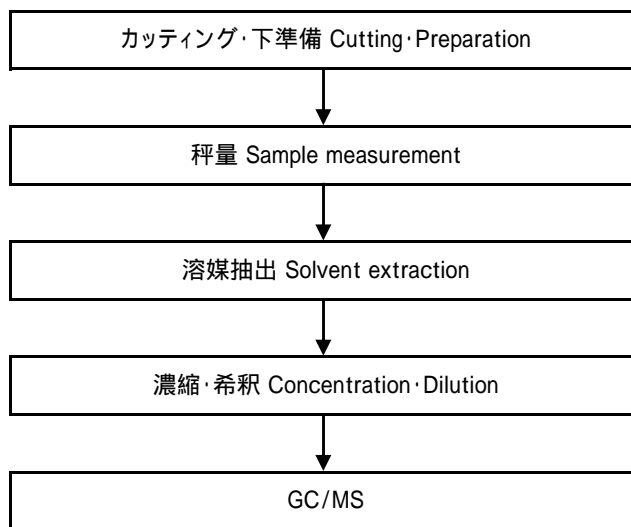
NANOACE JAPAN株式会社

東京都台東区松が谷1-12-12

分析フローチャート MEASUREMENT FLOW CHART

- 1)分析担当者 Name of the person in charge of measurement: 府川 亮平 Ryohei Fukawa
- 2)分析責任者 Name of the person responsible for measurement: 大谷 真由美 Mayumi Otani

フタル酸エステル  
PHthalATES



This Test Report is issued by the Company under its General Conditions of Service printed overleaf or available on request and accessible at <http://www.sgs.com>. Attention is drawn to the limitation of liability, indemnification and jurisdiction issues defined therein. Unless otherwise stated the results shown in this Test Report refer only to the sample(s) tested. This Test Report cannot be reproduced except, in full, without prior approval of the Company. Any unauthorized alteration, forgery or falsification of the content or appearance of this test report is unlawful and offenders may be prosecuted to the fullest extent of the law.

この検査報告書は裏面に記載された、もしくは<http://www.sgs.com>で入手可能なサービスに関する一般的条件に則して発行されます。そちらに明記されている弊社の負うべき債務・補償の範囲及び司法管轄の項目をご注意ください。他に特に明記のない限り、この検査報告書に記載された結果は、検査した試料のみに属します。この書面全体の複製以外には、弊社からの事前の許可を得ること無く複製することを禁じます。この検査報告書を無断で変更、偽造、改ざんすることは違法であり、違反者に対しては法的手段を講ずることとなります。

A

## 検査報告書

報告書 JP/2021/021177

日付:2021年3月8日

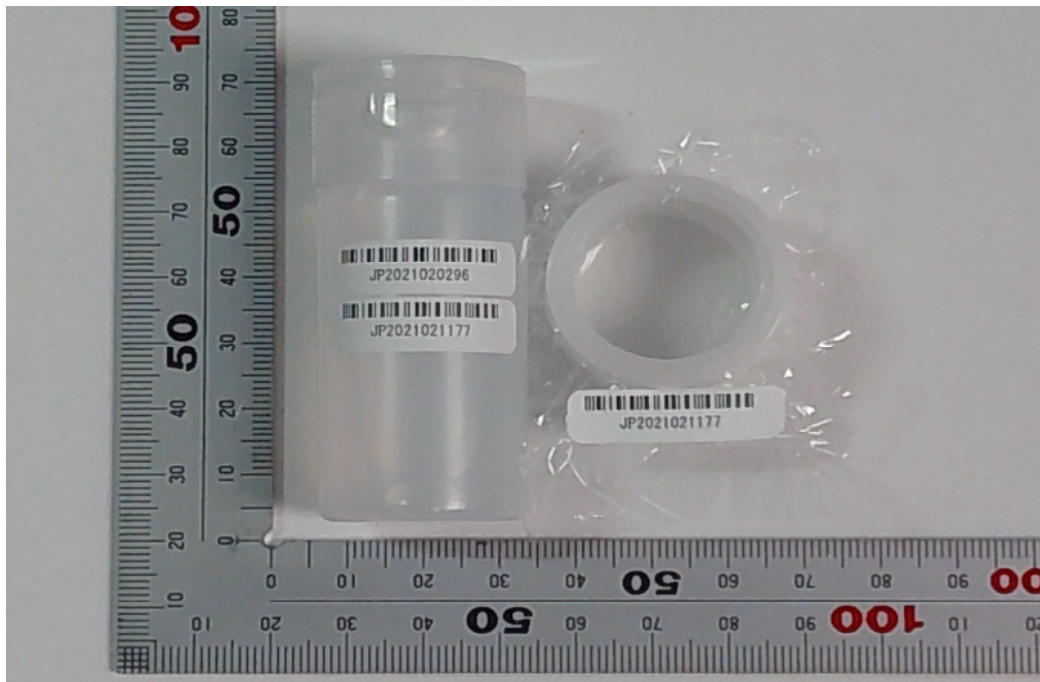
5 頁 全 5 頁

NANOACE JAPAN株式会社

東京都台東区松が谷1-12-12

## サンプル画像

# JP/2021/021177



<以上>

This Test Report is issued by the Company under its General Conditions of Service printed overleaf or available on request and accessible at <http://www.sgs.com>. Attention is drawn to the limitation of liability, indemnification and jurisdiction issues defined therein. Unless otherwise stated the results shown in this Test Report refer only to the sample(s) tested. This Test Report cannot be reproduced except, in full, without prior approval of the Company. Any unauthorized alteration, forgery or falsification of the content or appearance of this test report is unlawful and offenders may be prosecuted to the fullest extent of the law.

A

この検査報告書は裏面に記載された、もしくは<http://www.sgs.com>で入手が可能なサービスに関する一般的条件に則して発行されます。そちらに明記されている弊社の負うべき債務・補償の範囲及び司法管轄の項目をご注意ください。他に特に明記のない限り、この検査報告書に記載された結果は、検査した試料のみに属します。この書面全体の複製以外には、弊社からの事前の許可を得ること無く複製することを禁じます。この検査報告書を無断で変更、偽造、改ざんすることは違法であり、違反者に対しては法的手段を講ずることとなります。